



Wilt u aanvullende informatie over ons bureau of de mogelijkheden voor uw organisatie, neemt u dan contact op met:

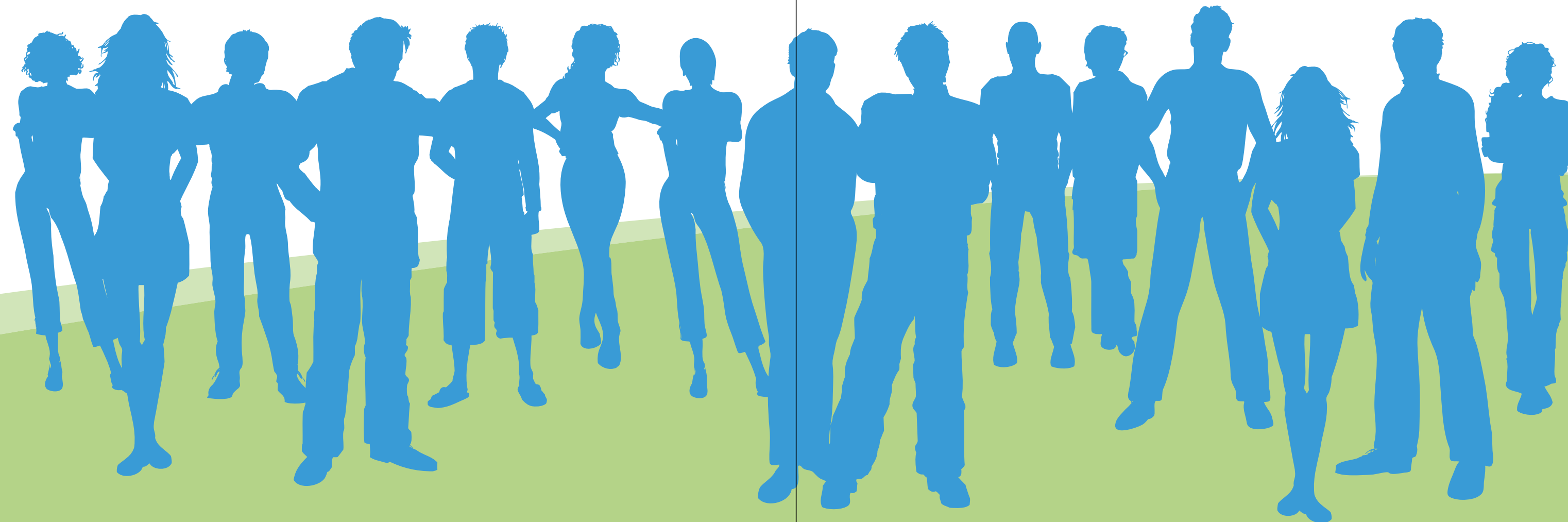
pieterse terwel grevink advies b.v.  
bezoekadres:  
Koningin Wilhelminalaan 21  
3818 HN Amersfoort

postadres:  
Postbus 1496  
3800 BL Amersfoort

T 033 - 422 82 55  
F 033 - 463 32 79  
I [www.ptg-advies.nl](http://www.ptg-advies.nl)  
E [info@ptg-advies.nl](mailto:info@ptg-advies.nl)



## huisvesting met zorg



In de zorgsector gaan de exploitatie van organisatie en huisvesting hand in hand. Omdat huisvesting deel uitmaakt van het product, is een integrale benadering van huisvesting en bedrijfsvoering noodzakelijk. pieterse terwel grevink heeft oog voor de synergiemogelijkheden.

## programmeren van zorgorganisaties

### structuur geven aan stromen

**Zorg- en werkprocessen:** Samen met de opdrachtgever brengen wij de werkprocessen in kaart. We kijken naar huidige processen die gericht zijn op zorgverlening, behandeling, en ondersteunende processen. Zo creëren wij een optimale basis voor de verdere uitwerking en de vertaling naar de te ontwikkelen huisvesting.

### waarmaken van ambities

**Bedrijfsvoeringplannen:** Wat zijn de consequenties van bepaalde organisatiekeuzen voor de bedrijfsvoering? Bij het opstellen van bedrijfsvoeringplannen inventariseren we deze consequenties en vertalen die naar de praktijk: wat zijn de gevolgen voor werkwijzen, productie, formatie, exploitatie en investeringen?

### venster naar de toekomst

**Functionele en ruimtelijke programma's van eisen:** Tijdens de voorbereiding van nieuwbouw en/of verbouw gaan wij na aan welke functionele eisen de toekomstige huisvesting moet voldoen. Op organisatieniveau én op het niveau van afzonderlijke onderdelen. We maken een overzicht van de ruimtebehoefte per functie: welke activiteiten vinden er plaats, hoeveel medewerkers maken van bepaalde ruimten gebruik, welke productie wordt er gerealiseerd en welke voorzieningen zijn er aanwezig?

### geregisseerd in het belang van de opdrachtgever

**Programmeringsprocessen:** Opstellen van programma's van eisen en bedrijfsvoeringplannen doen wij altijd in samenwerking met de opdrachtgever. Goed vastgelegde eisen en wensen fungeren als uitgangspunten voor de verdere uitwerking. Voor een optimaal resultaat is het voor ons van belang om de programmeringsprocessen op een deskundige en creatieve wijze te begeleiden.

### drie kennisvelden als basis

- zorg-/werkprocessen en bedrijfsvoering van zorgorganisaties
- besturen en managen van projecten en gebiedsontwikkelingen
- financierbaarheid en waarde van zorgvastgoed

## ontwikkelen van vastgoed voor zorgorganisaties

### vastgoedontwikkeling met zorg

**Zorgvastgoed:** Allereerst ontwikkelen we een visie op het zorgvastgoed. Deze brengen wij vervolgens in relatie tot het opgestelde zorgconcept voor de gebiedsontwikkeling en de vastgelegde programmatische uitgangspunten. Het resultaat is een geïntegreerde basisfilosofie voor de beoogde bouwplannen, die wij uitwerken in de verschillende fasen van het ontwikkel- en realisatieproces én die we gebruiken als ijkpunt tijdens de uitwerking van de bouwplannen.

## besturen en managen van projecten

### mensen inspireren tot resultaat

**Projectbesturing:** In samenwerking met onze opdrachtgevers besturen wij complexe projecten. Wij zetten de context, de kaders en de uitgangspunten neer en actualiseren ze op periodieke basis. Wij zorgen ervoor dat er tijdig geanticipeerd wordt op een veranderende omgeving. Dankzij onze visie en de door ons uitgewerkte scenario's kunnen we op tijd inspelen op kansen en bedreigingen voor het project.

### leidend motief voor de gebiedsontwikkeling

**Zorgconcepten voor gebiedsontwikkelingen:** Eerst definiëren wij de doelen en uitgangspunten voor de beoogde synergie en het karakter en de structuur van het te ontwikkelen gebied. Het zorgconcept is de verbindende visie en verschaft zorgorganisaties argumenten om zich te willen vestigen in het te ontwikkelen gebied. We zorgen voor een optimale synthese tussen de eisen en wensen vanuit de zorgorganisaties en die van de vastgoedmarkt.

### bepaal het spel en de spelwijze

**Projectmanagement:** Het inrichten van projectorganisaties, het doen van risicoanalyses, en het inzetten van beheersinstrumenten is voor ons onderdeel van het besturen en beheersen van projecten. Door de projectteamleden te motiveren en te inspireren, weten we de projecten succesvol te managen. Zo zorgen wij ervoor dat we, binnen vooraf gestelde kaders en uitgangspunten, het projectresultaat behalen naar tevredenheid van de opdrachtgever.

## werken vanuit inhoud en proces

In ons team van ongeveer twintig professionals staan de opdrachtgever en zijn unieke vraag centraal. Vanuit een persoonlijke benadering bieden we doelgerichte oplossingen. Door goed te luisteren en door onze gedegen kennis en ervaring, zijn we steeds weer in staat de meest effectieve oplossing te vinden. We zijn groot genoeg om onze markt optimaal te bedienen en klein genoeg om nauw betrokken te zijn bij onze opdrachtgevers.



## dynamische wereld van de gezondheidszorg

De zorgorganisaties waar wij voor werken vallen onder de noemer 'cure': bijvoorbeeld algemene, categorale en academische ziekenhuizen, revalidatieklinieken, radiotherapeutische instituten, en instellingen voor geestelijke gezondheidszorg. Ook hieraan gerelateerde organisaties als bloedbanken, apotheken, laboratoria, ambulancediensten, fysiotherapiepraktijken, kraamhotels, GGD's, opleidings- en onderzoeksorganisaties behoren tot deze selectie.

## ziekenhuis

Een ziekenhuis met een verzorgingsgebied van 250.000 inwoners is gevestigd in het hart van een stad. Het ziekenhuis wil op de huidige locatie een omvangrijk nieuwbouwproject realiseren en is bezig met de voorbereidingen. Vanwege de complexiteit en de fasering is gekozen voor een scheiding in de ontwikkeling van casco en inrichting.

Allereerst hebben wij de capaciteitsuitgangspunten voor deze nieuwbouw herijkt. Na het opstellen van de programma's van eisen, zijn we begonnen met de vertaling naar lay-outs. Wij ondersteunen de directie huisvesting bij de aansturing van dit proces en bij de afstemming met de casco-ontwikkeling.



## geestelijke gezondheidszorg

Een instelling voor geestelijke gezondheidszorg beschikt over verouderde huisvesting in een historische binnenstad. De hulpverlening op deze locatie moet worden uitgebreid. In de nieuwbouw moeten klinische, ambulante en ondersteunende functies worden opgenomen.

Vanaf het programma van eisen - dat inspeelde op de werkprocessen van de organisatie - tot en met de oplevering hebben wij het project- en kostenmanagement verzorgd. De aanpassingen tijdens de uitwerking van het plan hebben we steeds met succes laten aansluiten op veranderingen in capaciteit en bedrijfsvoering.



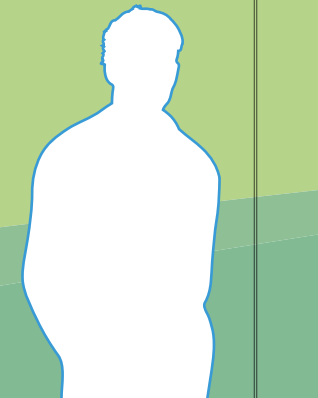
wat



hoe



voor wie



praktijkvoorbeelden

